

GASTFREUND-
SCHAFT
MIT SYSTEM



Online Buchbarkeit
über die eigene Website mit der Web Booking Engine

PROTEL WBE 3.0

Produktinformation

PROTEL WBE 3.0: DAS ONLINE-RESERVIERUNGSSYSTEM VON PROTEL

Kostenfreie Buchung im Internet

Mit der neuen Version der protel Web Booking Engine stellt protel Ihnen eine preiswerte und noch komfortablere Möglichkeit zur Verfügung, Ihre Gäste über das Internet direkt auf Ihr Angebot zugreifen zu lassen. Die neue WBE ist schneller, vielseitiger, flexibler und anwenderfreundlicher geworden.

Mehr als eine Buchungsmaschine: die WBE 3.0

The screenshot displays the Protel WBE 3.0 interface. At the top left, there is a green banner with the text "HOSPITALITY WITH A SYSTEM". Below this is a navigation menu with options: "Reservierung", "Stornierung", and "Prospektanfrage". A sidebar on the left contains a "Startseite" link and a "Auswahl Features" section listing amenities like "Hallenbad", "Außenschwimmbad", "Whirlpool", "Fitnessraum", "12-Loch Golfplatz", "Kinderspielplatz", and "Streichelzoo". Below this is a "Sonstiges" section with "Impressum" and "AGB", and an "Auswahl Standorte" section with "Dortmund" and "Norwegen". A "Sportarten" section lists "Wellness", "Spa", "Massage", and "Fitness". A "Service" section includes "Reservierung".

The main content area shows two hotel listings for "Dortmund (GERMANY)". The first listing is for "Cityhotel Demo, D-44137 Dortmund (GERMANY)". It features an image of a modern building at night and a description: "Garten, Blüten und Palmen und langer Sandstrand machen jeden Urlaub unvergesslich. 300 Sonnentage im Jahr versprechen ungetrübte Urlaubsstimmung in familienfreundlicher Clubatmosphäre. Ob im oder auf dem Wasser, auf dem Tennis court gibt Sport und Spaß für jeden Geschmack! Bei und beim Aktivitätenprogramm für die Erwachsenen. Und für alle, die übers Wasser gleiten wollen, liegt ein herausforderndes Surf- und Segelrevier mit offenem Meer direkt vor der Clubtür." A yellow box indicates "Nur noch wenige Plätze frei". A green "Buchung" button is visible.

The second listing is for "Carlton Hotel Demo, D-44137 Dortmund (GERMANY)". It features an image of a large hotel building and a description: "Wo Spaniens Blumen blühen – und das an 320 Sonnentagen im Jahr. Herrlich gelegen an der Südküste Spaniens liegt unser jüngster Club am kilometerlangen Natur-Kiesstrand mit dem hellen Blau des Mittelmeers. Großzügig und geprägt vom Charakter der landestypischen andalusischen Architektur grenzt die Clubanlage direkt an eine 18-Loch-Golfanlage. Viel Zeit zum Austoben bleibt für alle Tennisasse und alle, die traumhafte Stunden Katamaran-Segeln genießen. Entdecken Sie blühende Natur, faszinierende Tradition und Kultur und exotische Gegensätze bei der ab 300 EUR*." A green box indicates "Jetzt noch Plätze frei". A green "Buchung" button is visible.

On the right side of the interface, there is a "Login" section with fields for "Benutzername:" and "Passwort:", a "Login" button, and a "Kommende Veranstaltungen" section.

Ausführliche Hotelinformationen auf einen Blick

Individueller Auftritt am Online-Markt

Die neue WBE kann nahtlos in einen bestehenden Internetauftritt integriert werden oder auch als kostengünstige Stand-alone-Lösung zum individuellen und vollständigen Webauftritt ausgebaut werden. Damit können sowohl Häuser, die bisher keinen eigenen Internetauftritt hatten, als auch einzelne Ketten-Hotels ihr Angebot individuell am Markt platzieren.

Die intuitive Benutzeroberfläche kann vollständig in eine bestehende, hoteleigene Internetpräsenz integriert werden und das Design entsprechend angepasst werden.

Reibungslose Zusammenarbeit mit protel Front Office

Das Zusatzmodul kann nahtlos in die protel-Varianten SPE, MPE, HQ und smart integriert werden. Anfragen aus dem Internet werden sekundenaktuell direkt vom jeweiligen protel-System beantwortet. Ob unverbindliche Anfrage, verbindliche Buchung oder auch Stornierung: Der Gast erhält in Echtzeit Informationen über Preise und verfügbare Kategorien.

Umgekehrt überträgt die WBE alle Reservierungen aus dem Internet in die protel-Datenbank, wo z. B. für neue Gäste Gästekarteien angelegt oder bei der Preisberechnung Sonderkonditionen für Firmenkunden berücksichtigt werden.

Für die Individual- und die Kettenhotellerie

Add-on für alle protel-Varianten

Eine Datenbank für alle Reservierungen

PROTEL WBE 3.0

Auswahl Features

- Hallenbad
- Außenschwimmbad
- Whirlpool
- Fitnessraum
- 12-Loch Golfplatz
- Kinderspielplatz
- Streichelzoo

Auswahl Standorte

- Dortmund
- Norwegen

Sportarten

- Wellness
- Spa
- Massage
- Fitness

| März 2008 | | | | | | |
|-----------|----|----|----|----|----|----|
| Mo | Di | Mi | Do | Fr | Sa | So |
| 25 | 26 | 27 | 28 | 29 | 1 | 2 |
| 3 | 4 | 5 | 6 | 7 | 8 | 9 |
| 10 | 11 | 12 | 13 | 14 | 15 | 16 |
| 17 | 18 | 19 | 20 | 21 | 22 | 23 |
| 24 | 25 | 26 | 27 | 28 | 29 | 30 |
| 31 | 1 | 2 | 3 | 4 | 5 | 6 |

| April 2008 | | | | | | |
|------------|----|----|----|----|----|----|
| Mo | Di | Mi | Do | Fr | Sa | So |
| 31 | 1 | 2 | 3 | 4 | 5 | 6 |
| 7 | 8 | 9 | 10 | 11 | 12 | 13 |
| 14 | 15 | 16 | 17 | 18 | 19 | 20 |
| 21 | 22 | 23 | 24 | 25 | 26 | 27 |
| 28 | 29 | 30 | 1 | 2 | 3 | 4 |
| 5 | 6 | 7 | 8 | 9 | 10 | 11 |

protel WBE für Hotelketten und –kooperationen

Die protel WBE ist voll Multi-Property-fähig. Die WBE kann für ein oder mehrere Häuser eingesetzt werden – ideal z. B. für die regionale Darstellung ausgesuchter Häuser einer Kette: Legen Sie fest, welche der angeschlossenen Häuser angefragt werden können und bieten Sie Ihren Kunden gezielte Auswahlmöglichkeiten.

So kann sich Ihr Kunde beispielsweise eine Auswahl von Häusern nach Standort, Ausstattung oder angebotenen Sportarten anzeigen lassen.

Automatische Erweiterung der Suchabfrage

Auf Wunsch kann die allgemeine Verfügbarkeit jedes Hauses bereits im Kalender angezeigt werden – bevor der Kunde überhaupt eine Anfrage gestellt hat!

Sind in einem Hotel keine Zimmer für den angefragten Zeitraum verfügbar, erweitert die WBE den angefragten Zeitraum um einige Tage nach vorn und nach hinten und schlägt das Ergebnis als Alternative vor. Dabei bestimmt der Kunde selbst, um wie viele Tage der Abfragezeitraum erweitert werden soll.

Schritt für Schritt:

Reservierungsanfrage und Buchung über die WBE 3.0

Die neue Benutzeroberfläche ist klar und intuitiv verständlich aufgebaut und führt den Kunden sicher und zügig durch den gesamten Buchungsprozess.

Das übersichtliche Abfrageformular passt sich dabei dynamisch dem jeweiligen Bedarf an: Der Anwender hat immer nur die Eingabefelder vor Augen, die er im Moment tatsächlich benötigt. Angaben zur Kreditkarte werden geprüft und bestätigt – und der Kunde gelangt ohne weitere Umwege zur Buchung.

Start
1. Hotelauswahl
2. Zimmerauswahl
3. Details
4. Übersicht
Bestätigung

Bitte tragen Sie hier Ihre gewünschten Reisedaten ein. Sollten Sie mehr als ein Zimmer reservieren wollen, tragen Sie für jedes Zimmer die Anzahl der Erwachsenen und Kinder ein. Am Ende Ihrer Reservierung erhalten Sie dann für jedes Zimmer eine Reservierungsnummer.

Hotel Information

Hotelauswahl: ----- Alle zeigen -----

Standort: Dortmund

Art d. Hotels: ----- Alle zeigen -----

Hotelkategorie: ----- Alle zeigen -----

Kommende Veranstaltungen: ---

Reiseinformationen

Kategorie: Doppelzimmer

Reisezeitraum: 5 +- Tage 0

Anreise - (tt.mm.jjjj): 25.03.2008

Abreise - (tt.mm.jjjj): 30.03.2008

Wieviele Zimmer benötigen Sie?: 1

Zimmer 1

Anzahl Erwachsene pro Zimmer?: 2

Anzahl Kinder?: 0

Anzahl Zusatzbetten pro Zimmer?: 0

Anzahl Babybetten pro Zimmer?: 0

Anfrage starten

×

« März 2008 »

| Mo | Di | Mi | Do | Fr | Sa | So |
|----|----|----|----|----|----|----|
| 25 | 26 | 27 | 28 | 29 | 1 | 2 |
| 3 | 4 | 5 | 6 | 7 | 8 | 9 |
| 10 | 11 | 12 | 13 | 14 | 15 | 16 |
| 17 | 18 | 19 | 20 | 21 | 22 | 23 |
| 24 | 25 | 26 | 27 | 28 | 29 | 30 |
| 31 | 1 | 2 | 3 | 4 | 5 | 6 |

« März 2008 »

| Mo | Di | Mi | Do | Fr | Sa | So |
|----|----|----|----|----|----|----|
| 25 | 26 | 27 | 28 | 29 | 1 | 2 |
| 3 | 4 | 5 | 6 | 7 | 8 | 9 |
| 10 | 11 | 12 | 13 | 14 | 15 | 16 |
| 17 | 18 | 19 | 20 | 21 | 22 | 23 |
| 24 | 25 | 26 | 27 | 28 | 29 | 30 |
| 31 | 1 | 2 | 3 | 4 | 5 | 6 |

Eine Anfrage über das Anfrageformular starten

I. Schritt: Hotelauswahl

Start 1. Hotelauswahl 2. Zimmerauswahl 3. Details 4. Übersicht Bestätigung

Comfort Hotel Dortmund

Standard Preis EUR 50.00

Preisinformationen

Hotel Eden Roc, Dortmund

Standard Preis EUR 54.00

Preisinformationen


Seite drucken

2. Schritt: Zimmerauswahl

Start 1. Hotelauswahl 2. Zimmerauswahl 3. Details 4. Übersicht Bestätigung

Comfort Hotel, D-44137 Dortmund (GERMANY)

Einzelzimmer

 Zimmer Details

Rate

Standard Preis EUR 50.00

Preisinformationen

inkl. Frühstücks-Buffet

Dünen Beauty EUR 145,00
Anzahl

Packet Informationen

- Massage
- Maniküre
- Gesichtspeeling
- Ganzkörperbehandlung

Beauty Arrangement EUR 87,00
Anzahl

Packet Informationen

3. Schritt: Persönliche Daten eingeben

Start 1. Hotelauswahl 2. Zimmerauswahl 3. Details 4. Übersicht Bestätigung

Ihre persönlichen Daten

Anrede: Frau Dr. (Dropdown)

Vorname: Martha

Nachname: Alt

Strasse: Wallraffplatz 1

PLZ / Stadt: 50441 / Köln

Land: ----- Bitte wählen ----- (Dropdown)

Bundesland/Staat: (Dropdown)

Telefon: (Text)

Mobil: (Text)

Fax: (Text)

E-Mail: ma@alt.de

Zahlungsinformationen

Kreditkarte: Eurocard (Dropdown)

Kreditkartenhalter: Martha Alt

Kreditkartennummer: 5550728457335351

Sicherheitsnummer: 123

Gültig bis: 12 (Dropdown) 2010 (Dropdown)

Zusätzliche Informationen

Haben Sie weitere Wünsche? (Textarea)

Wie sind Sie auf uns aufmerksam geworden? Internet (Dropdown)

Anlass Ihres Aufenthalts? Lage des Hotels (Dropdown)

Weiter... (Button)

Auf Wunsch werden die persönlichen Daten eines Erwachsenen oder aller Reisenden erfragt.

4. Schritt: Eingaben prüfen, Wünsche anmelden

Start 1. Hotelauswahl 2. Zimmerauswahl 3. Details 4. Übersicht **Bestätigung**

Carlton Hotel Dornow, D-44137 Dortmund (GERMANY)

| | |
|---|---|
| Reisezeitraum: 25.03.2008 - 30.03.2008 | |
| Nächte: | 5 |
| Personen: | 1 |
| Zimmer: | 1 |
| Gesamtpreis: 250,00EUR | |

Zimmer 1

| | |
|---|------------------|
| Einzelzimmer; , Anzahl Erwachsener: 1, Anzahl Kinder: 0 | 250,00EUR |
|---|------------------|

Roomfeatures

- Seeblick
- Gartenblick
- Nichtraucher
- Hofblick

Guestfeatures

- 2. Kopfkissen
- Bademantel
- Obstkorb
- Nichtraucher

Ich möchte gerne den monatlichen Newsletter empfangen.

Ich habe die allgemeinen Geschäftsbedingungen gelesen und akzeptiert.

5. Schritt: Bestätigung mit Reservierungsnummer ausdrucken

Start 1. Hotelauswahl 2. Zimmerauswahl 3. Details 4. Übersicht **Bestätigung**

Reservierungsbestätigung

Vielen Dank, dass Sie sich für unser Haus entschieden haben. Folgende Reservierung haben wir empfangen:

Rechnungsempfänger:
Frau Dr. Martha Alt
Wallraffplatz 1
50441 Köln

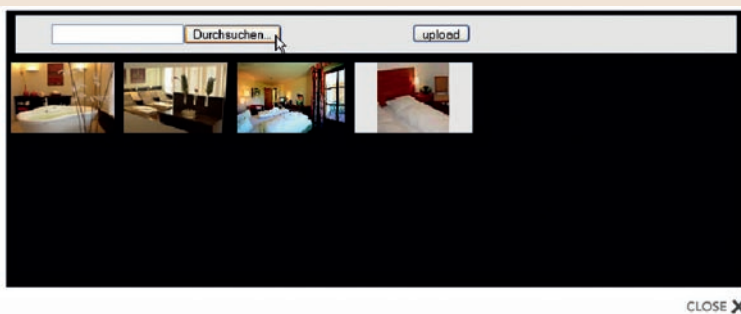
Reisezeitraum: 25.03.2008 - 30.03.2008

Ihre Reservierung

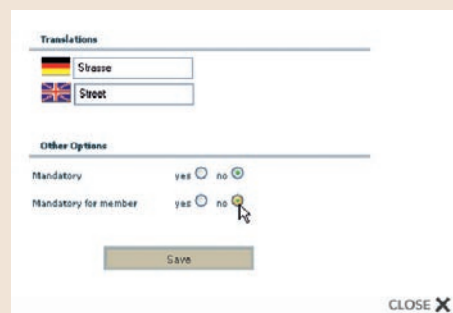
| | |
|---|------------------|
| Zimmer 1 -> Ihre Reservierungsnummer: PL222393825P3 | |
| Einzelzimmer; , Anzahl Erwachsener: 1, Anzahl Kinder: 0 | 250,00EUR |

Online editieren und konfigurieren

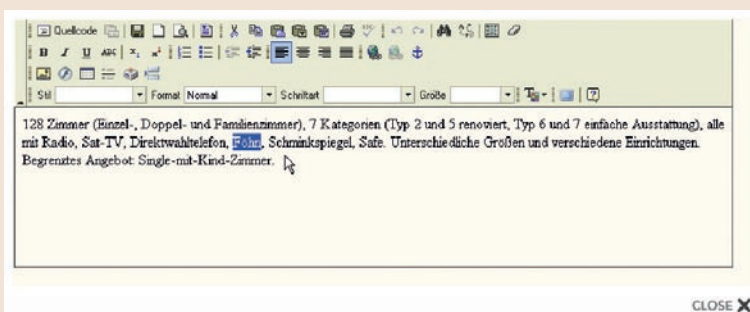
Konfigurieren Sie die Funktionen, das Layout und Design der WBE komfortabel und übersichtlich über Konfigurationsdialoge direkt im Browser. Dazu wechseln Sie mit einem speziellen Log-in einfach in den Editiermodus und werden direkt „vor Ort“ aktiv:



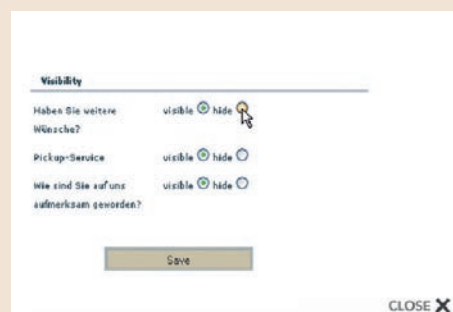
Laden Sie Bilder hoch



Legen Sie Pflichtfelder fest



Geben Sie Texte ein und bearbeiten Sie diese



Blenden Sie Formulareteile ein oder aus

PROTEL WBE 3.0

Login

Benutzername:

Alt

Passwort:

Login

Login

Herzlich willkommen in
unserem Hause, Frau Dr.
Alt!

Logout

Mitglieder können ihre Daten online bearbeiten. Die Änderungen werden in die protel Gästekartei übernommen.

Log-In mit Member-ID

Kunden, Reisebüros oder private Stammgäste können sich schnell und unkompliziert per Log-In im System anmelden.

Persönliche Adressdaten müssen nicht bei jeder Anfrage oder Buchung eingegeben werden. Bei der Buchung durch Firmenkunden werden vereinbarte Sonderkonditionen automatisch berücksichtigt.

Gästen, die zum ersten Mal über die WBE bei Ihnen buchen, können Sie mit der Reservierungsbestätigung automatisch ein Log-in zukommen lassen.

| | |
|--|--------------------------------------|
| persönliche Daten | |
| Anrede | Frau Dr. <input type="checkbox"/> |
| Vorname | Magda |
| Nachname | Alt |
| Strasse | Wald-/Platz 1 |
| PLZ / Stadt | 53228 / Köln |
| Land | Deutschland <input type="checkbox"/> |
| Bundesland/Staat | <input type="checkbox"/> |
| Telefon | |
| Mobil | |
| Fax | |
| E-Mail | |
| Roomfeatures | |
| <input type="checkbox"/> | Seeblick |
| <input checked="" type="checkbox"/> | Gartenblick |
| <input checked="" type="checkbox"/> | Nichtraucher |
| <input type="checkbox"/> | Hoßblick |
| <input type="checkbox"/> | Balkon |
| Guestfeatures | |
| <input checked="" type="checkbox"/> | 7. Kopfkissen |
| <input type="checkbox"/> | Bademantel |
| <input type="checkbox"/> | Obstkorb |
| <input type="checkbox"/> | Nichtraucher |
| <input type="checkbox"/> | Raucher |
| <input type="button" value="Save"/> | |
| © 1996 - 2007 Seite drücken | |

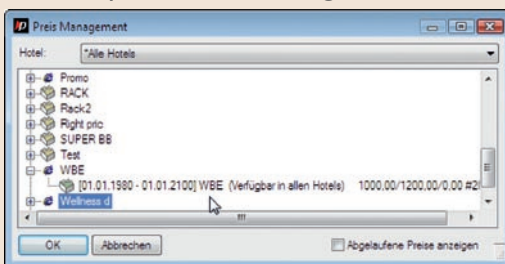
Die Vorteile für Ihre Kunden liegen auf der Hand:

- ▶ Unkomplizierte und schnelle Online-Reservierung ohne Eingabe der Adressdaten oder Kreditkartennummer
- ▶ Reservierungen unter Berücksichtigung besonderer Raten
- ▶ Ansicht und Bearbeitung der eigenen Gästekartei
- ▶ Festlegen gewünschter Zimmerfeatures
- ▶ Änderung des Passwortes online
- ▶ Übersicht über alle vom Gast getätigten Reservierungen
- ▶ Kontingentsreservierungen für Firmenkunden

Preissteuerung über protel

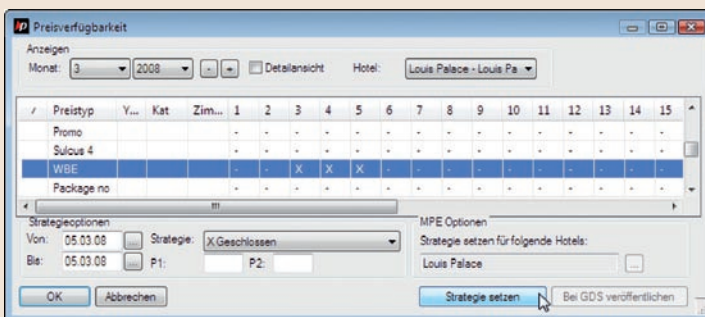
Die über die WBE angebotenen Preise steuern Sie wie gewohnt über protel und schaffen damit die Basis für ein professionelles Yield-Management.

- Legen Sie in den protel Stammdaten fest, welche Preise wann im Internet über die protel WBE verfügbar sein sollen:



protel Stammdaten: Preistypen für das Internet anlegen und freigeben

- Sperren Sie Ratenverfügbarkeiten entsprechend der Auslastung:



protel Stammdaten: Internet-Preisrate sperren

- Setzen Sie flexibel Buchungsbedingungen, zum Beispiel „Close to Arrival“ oder „Minimum Length of Stay“.
- Schalten Sie im Konfigurationsdialog der WBE die Verwendung von Best Available Rates (beste verfügbare Tagesrate) ein oder aus.

WEITERE FEATURES:

Verkauf von Packages zum Festpreis

Warenkorb bei Buchung mehrerer Zimmer

Anzeige der Verfügbarkeit für beliebigen Zeitraum

Tracking-Daten via Google Analytics

Optimierbar für Suchmaschinen

Mehrsprachigkeit für beliebig viele Sprachen

Zentrale Layout-Anpassungen durch CSS

Informieren Sie sich auch über das protel Rate Management!

Technische Informationen

Die protel WBE nutzt die Funktionsbibliothek der in protel integrierten XML Schnittstelle. Diese offene Bibliothek ermöglicht es Entwicklern, eigene Integrationen der protel Funktionalität in eine Internetpräsenz oder eine andere Applikation vorzunehmen. Die angebotene Funktionsbibliothek stellt die wichtigsten Funktionen des protel Systems zur Verfügung.

Damit die Daten in Echtzeit von bzw. zu protel gesendet werden können, muss der protel-Server vom Web-Server aus erreichbar sein. Das geschieht entweder darüber, dass der Web-Server sich im gleichen Netzwerk befindet oder eine VPN-Verbindung zum protel-Server zur Verfügung steht. Von einer offenen Übertragung über das Internet raten wir ab. Gerne vermitteln wir Sie auch an einen unserer Partner, der das Hosting der Web Booking Engine für Sie übernehmen kann.

Wir empfehlen Ihnen ein Microsoft Server Betriebssystem zu nutzen. Sollten Sie einen eigenen Server einrichten wollen, können Sie auf das Betriebssystem Windows Business Server 2003 bzw. 2008 von Microsoft zurückgreifen, das eine günstige Alternative zu den großen Microsoft Serversystemen darstellt.

Wir empfehlen außerdem den Einsatz eines protel COM-Servers, da diese Technologie gegenüber dem älteren mailslot-Verfahren den Vorteil von Socketmessaging bietet. Sämtliche Stationen und auch die Interfaces kommunizieren mit dem COM-Server direkt.



OPTIONALE ZUSATZMODULE

protel Bankett

Ein Modul, das die Planung und Ausrichtung von Empfängen, Banketten und Veranstaltungen jeder Art und Größe perfekt unterstützt. Mit protel Bankett verschaffen Sie sich einen langfristigen Überblick der Auslastung Ihrer Räumlichkeiten und erstellen einfach und schnell Ablaufpläne und graphische Raumskizzen.

protel Sales & Marketing

Zielgerichtete Vertriebs- und Marketingaktivitäten sind ein Schlüssel zum Erfolg. Die professionelle Planung und Umsetzung gelingt noch einfacher mit protel Sales & Marketing. Sehen Sie in übersichtlichen Auswertungen, wer umsatzstarke Kunden sind und entdecken Sie neue Marktpotenziale.

WEITERE PRODUKTLINIEN:

protel SPE (Single Property Edition)

Dieses ist unsere Premium Hotelsoftware für den Mittelstand und für große Individualhotels. Empfangen und umsorgen Sie Ihre Gäste auf höchstem Niveau: protel SPE garantiert Ihnen reibungslose Abläufe und versorgt Sie schnell und zuverlässig mit allen notwendigen Informationen.

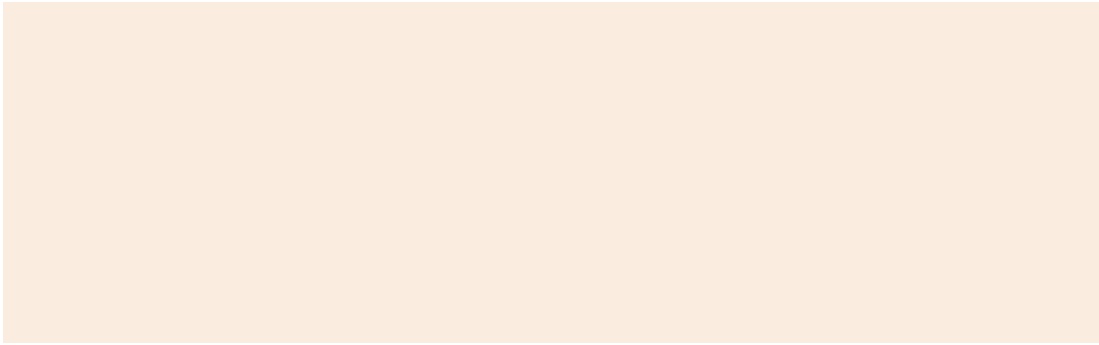
protel MPE (Multi Property Edition)

protel HQ (Headquarter)

Diese beiden Software-Produkte optimieren die Informationsverwaltung für Hotelketten und -gruppen. Eine wirtschaftlich überzeugende und bereits vielfach bewährte Gesamtlösung für das zentrale Management von Hotels an verschiedenen Standorten.

protel smart

Eine kompakte Hotelsoftware zum smarten Preis. Mit protel smart managen Sie die Abläufe in kleinen Hotels und profitieren dabei von vielen der bewährten Funktionen aus protel SPE.



Für Ihre Notizen

A large white rectangular area intended for notes, framed by a light beige border.

Für Ihre Notizen

GASTFREUND-
SCHAFT
MIT SYSTEM



protel WBE 3.0 — Produktinformation, Stand: Februar 2009, unauthorized copying, reproduction or lending prohibited © protel hotelsoftware GmbH 2009